

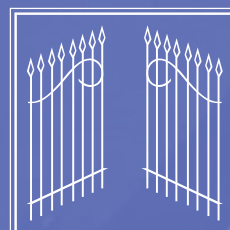
FIBO 400

➤ ЭЛЕКТРОМЕХАНИЧЕСКАЯ
АВТОМАТИКА ДЛЯ
ТЯЖЁЛЫХ РАЗДВИЖНЫХ
ВОРОТ 2,2 KW (3,0ЛС)



ИНСТРУКЦИЯ

RU



FADINI
the gate opener

FIBO 400 ПОЛЕЗНЫЕ ИНСТРУКЦИИ ПЕРЕД УСТАНОВКОЙ ПРИВОДА ДЛЯ ОТКАТНЫХ ВОРОТ

ДЛЯ ОПТИМАЛЬНЫХ ИСПОЛЬЗОВАНИЯ И ФУНКЦИОНАЛЬНОСТИ ПРИВОДА FIBO 400, РЕКОМЕНДУЕТСЯ СЛЕДИТЬ НИЖЕПРИВЕДЕННЫМ ИНСТРУКЦИЯМ И РИСУНКАМ.

ВАЖНО: УСТАНОВКА ДОЛЖНА ПРОИЗВОДИТЬСЯ КВАЛИФИЦИРОВАННЫМИ ПРОФЕССИОНАЛАМИ, СООТВЕТСТВЕННО НОРМАТИВАМ БЕЗОПАСНОСТИ ПО EN 12445 – EN 12453, И ДИРЕКТИВЫ ОБОРУДОВАНИЯ 98/37/ЕС.

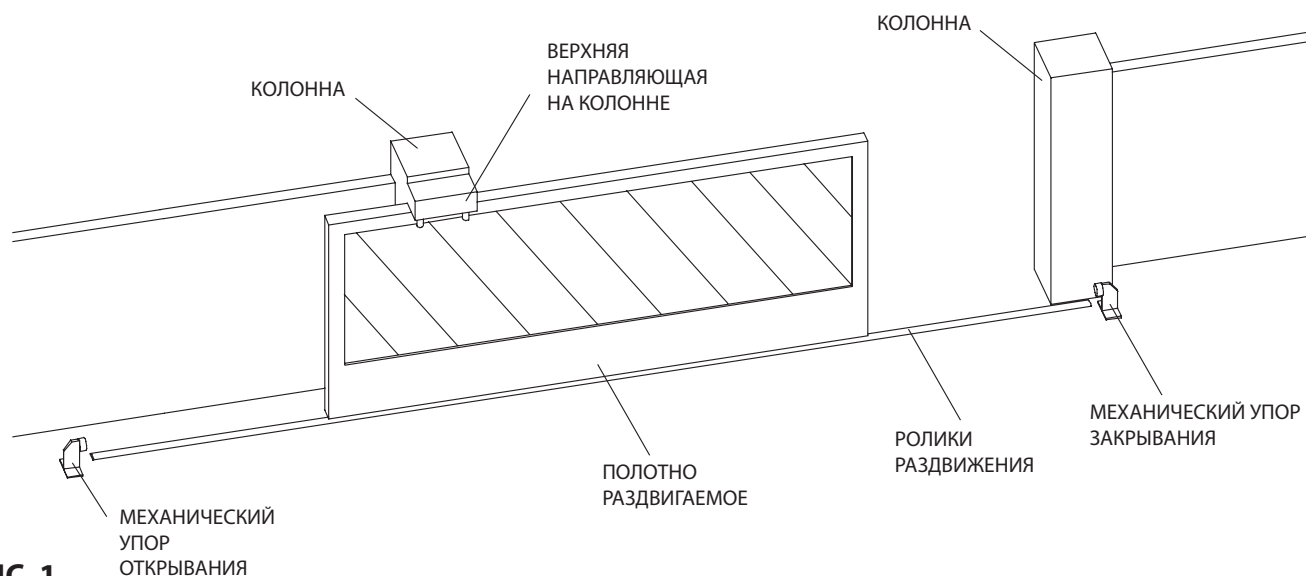
ОБЩИЕ ПОЛОЖЕНИЯ

FIBO 400 2,2KW (3,0лс) является автоматикой для раздвижных ворот и тяжёлых промышленных ограждений (вес ворот варьирует от 2500кг до 4000кг); агрегат двигатель — редуктор смонтирован внутри несущего корпуса из листовой стали, зафиксирован на монтажном основании из толстой листовой стали. Внутри несущего корпуса устанавливается панель питания и блок управления, а концевые выключатели предварительно установлены в редукторном двигателе. Доступ к внутренней структуре корпуса защищён замком с индивидуальным ключом.

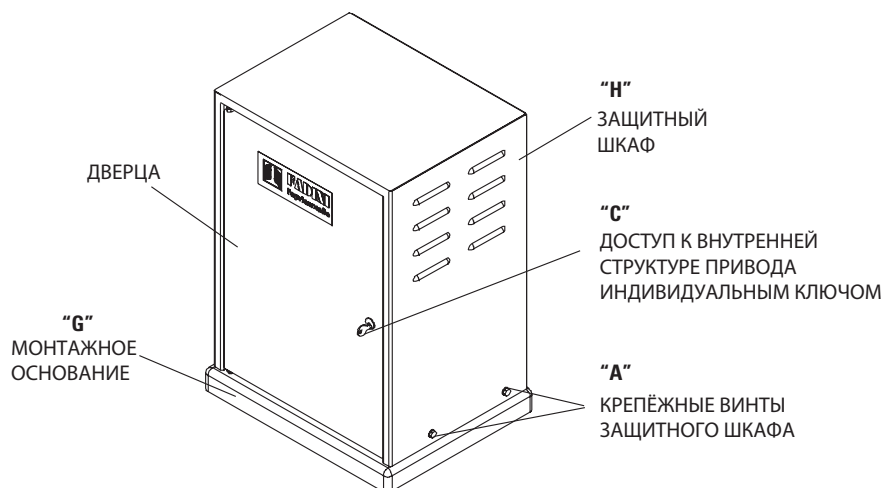
Прочная и надёжная конструкция привода предназначена для интенсивного режима открывания и закрывания, передаточный вал непосредственно сцеплен к регулировочной механической муфте, червячная передача из бронзы — стали смонтирована на шарикоподшипниках в масляной ванне. Нереверсивная червячная передача обеспечивает блокировку полотна в любом положении останова. В случае, если прерывается электропитание, благодаря устройству ручной разблокировки, полотно двигается вручную.

ПРОВЕРКА ВОРОТ

- **ВАЖНО:** проверьте прочность основания установки **рельс раздвижения** полотна во избежание, со временем, сдвигов в результате оседаний. (рис.1)
- **ВАЖНО:** Удостоверьтесь, чтобы были установлены **механические упоры открывания и закрывания**, так, чтобы полотно не сходило с верхней направляющей. (Рис.1)
- **ВАЖНО:** Ворота не должны биться об **колонны** или механические упоры во избежание их изгиба. (Рис.1) Движение полотна должно быть плавным.



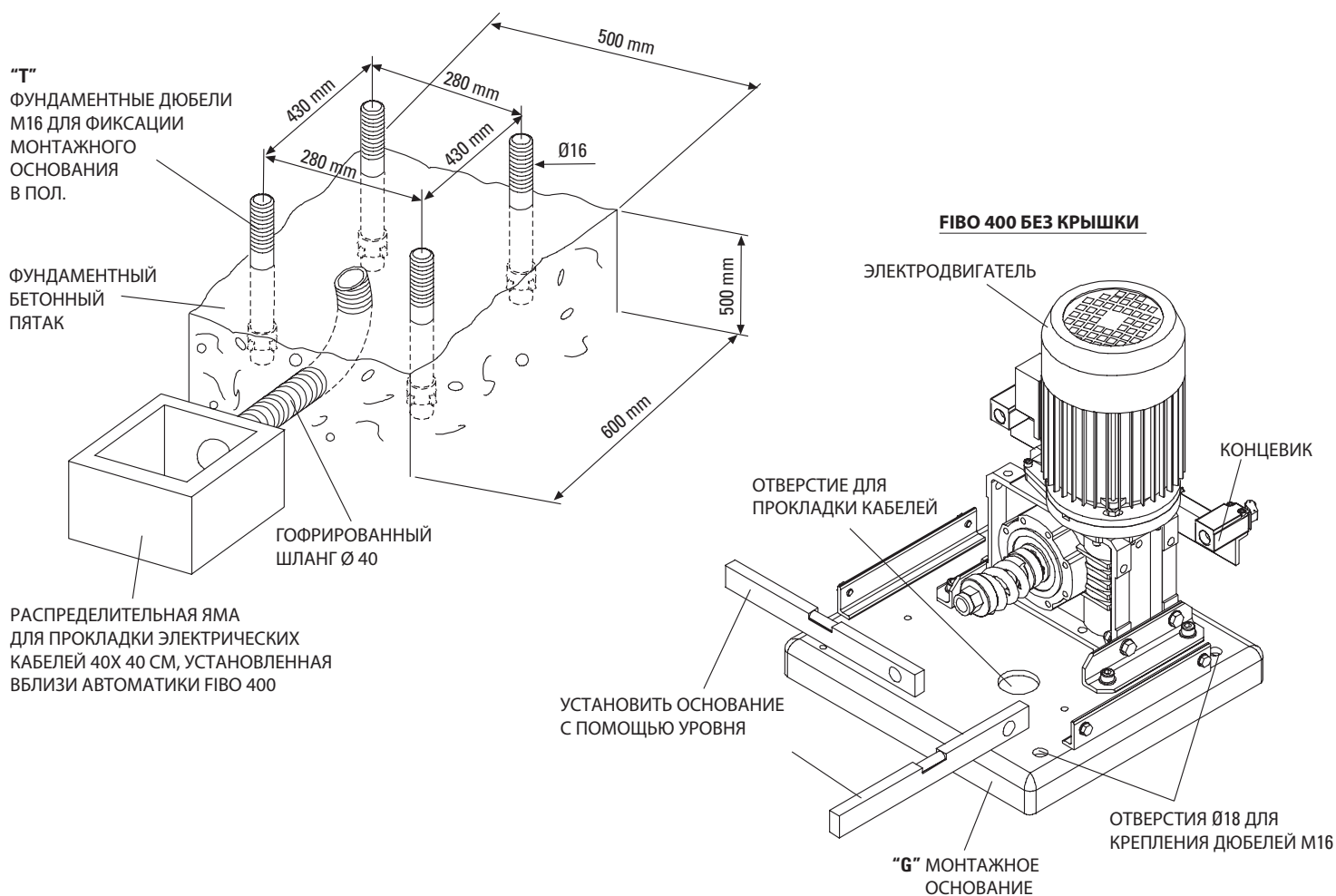
➤ РИС. 1



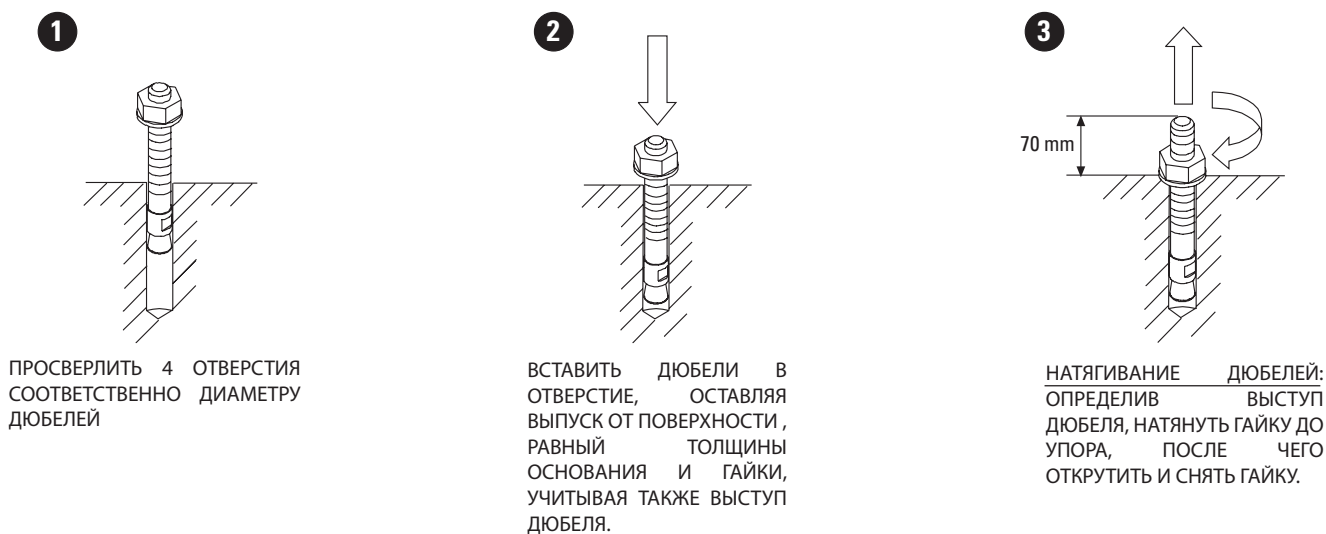
➤ РИС. 2

ФИКСАЦИЯ МОНТАЖНОГО ОСНОВАНИЯ

- В первую очередь необходимо подготовить , вблизи установочного места, **распределительную яму** с гофрированным шлангом для прокладки электрических кабелей (Рис.3)
- Перед тем, как зафиксировать в пол **Монтажное Основание «G»** снять **защитную крышку «Н»** привода, откручивая крепёжные **винты «А»** на нижней части автоматики.(Рис.2)
- **Монтажное основание «G»** фиксируется **Дюбелями М16 «Т»** в пол, соблюдая межосевое расстояние отверстий **Основании «G»** и выравнявая уровнем с поверхностью. (Рис.3)



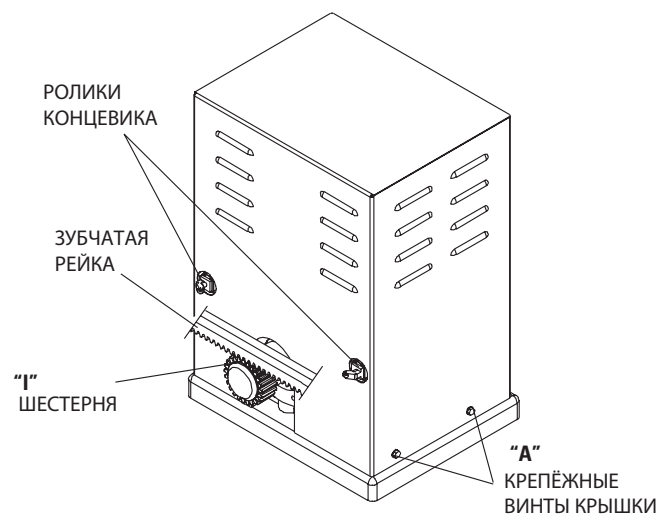
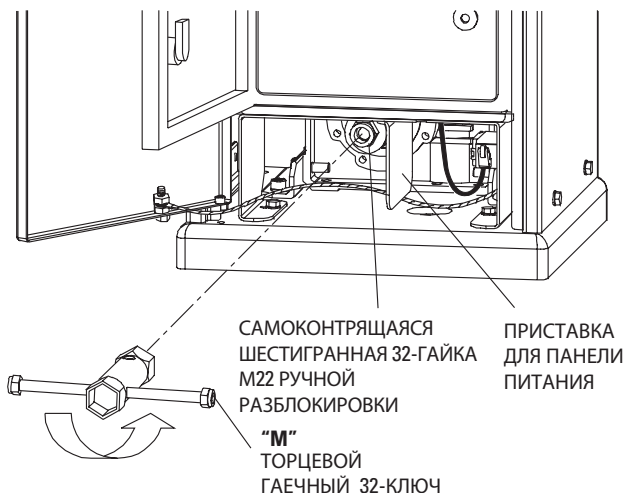
ОПЕРАЦИЯ УСТАНОВКИ И КРЕПЛЕНИЯ ФУНДАМЕНТНЫХ ДЮБЕЛЕЙ «Т»



РУЧНАЯ РАЗБЛОКИРОВКА ПРИВОДА

Операция ручной разблокировки привода позволяет перемещать створки вручную, без воздействия редуктора, в случае перерыва электропитания или во время установки Fibo 400.

- Открыть индивидуальным ключом "С" дверцу корпуса. (Рис. 2)
- Торцевым гаечным 32-ключом «М», открутите **самоконтрящуюся гайку М22** на передаточном вале, находящаяся под **приставкой панели питания** до ослабления **шестерни «I»** на задней части автоматики. (Рис.4)



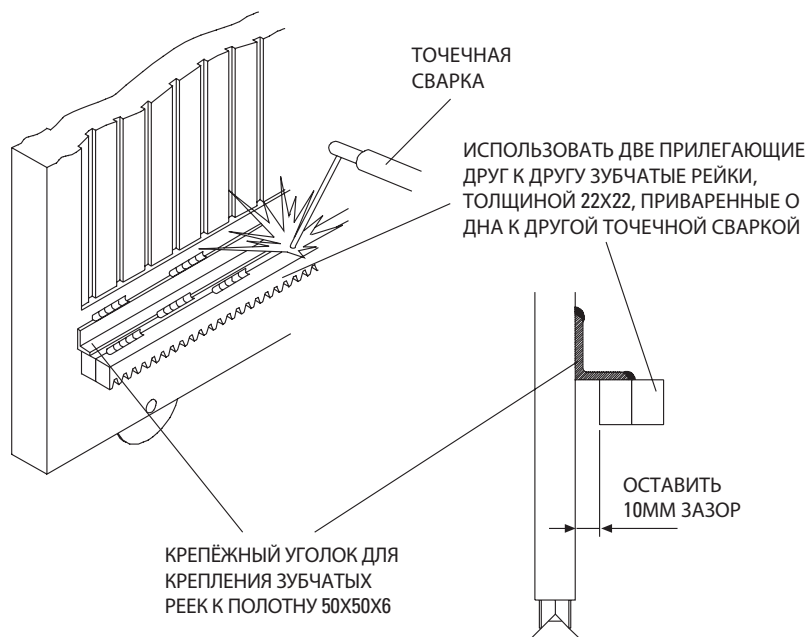
➤ **РИС. 4**

РИС. 5 ◀

УСТАНОВКА ЗУБЧАТОЙ РЕЙКИ

ВАЖНО: для эффективной установки необходимо оставить 2мм зазор между шестернёй и зубчатой рейкой. (Рис.7)

- Использовать двойную зубчатую рейку толщиной 22x22мм (рекомендуется применить крепёжный уголок, для фиксации рейки к полотну ворот) (Рис. 6)
- Временно прикрепить **зубчатую рейку** на полотно с помощью зажимов, используя уровень выравнять рейку по всей длине полотна; движение полотна с разблокированным приводом Fibo 400 должно быть без каких — либо трений, раздвигать створку вперёд и обратно по всему полезному ходу без вздрагиваний.
- Приварить зубчатые рейки между ними и ,с помощью крепёжного уголка 50x50x6, приварить обеих к створке; обратить внимание на то, чтобы во время соединения зубчатых реек соблюдался шаг зубцов, использовать для этого опорную рейку. (Рис.8)



➤ **РИС. 6**

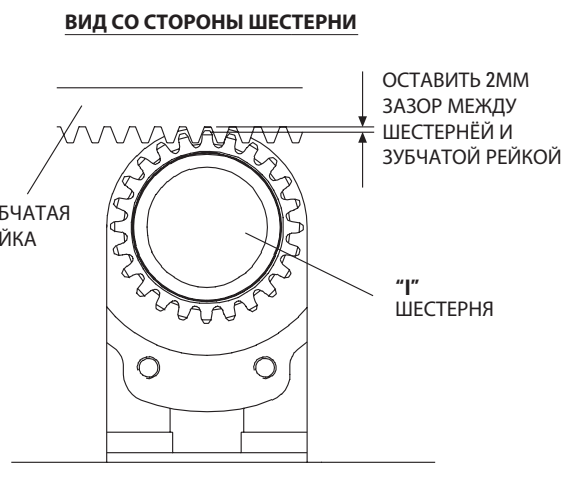
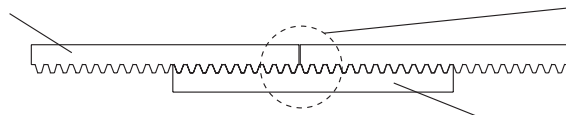


РИС. 7 ◀

ЗУБЧАТАЯ РЕЙКА



ОПОРНАЯ И УКАЗАТЕЛЬНАЯ РЕЙКА

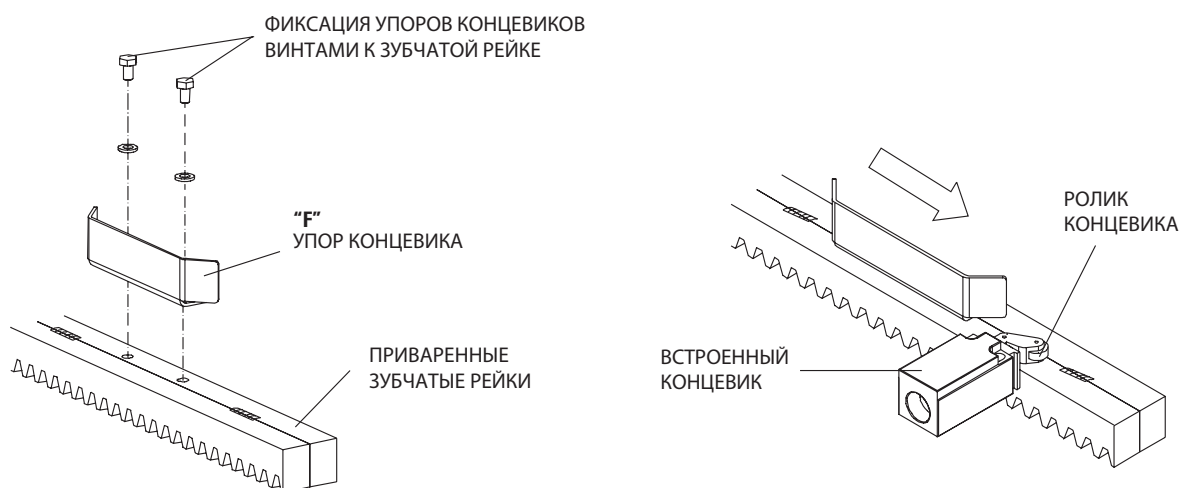
ВАЖНО: ВО ВРЕМЯ СОЕДИНЕНИЯ ЗУБЧАТЫХ РЕЕК, ПРИКРЕПИТЬ ЧАСТИ РЕЙКИ ОДНА ЗА ДРУГОЙ С СООТВЕТСТВУЮЩЕЙ ЗУБЧАТОЙ ЧАСТЬЮ. ИСПОЛЬЗОВАТЬ ОПОРНУЮ РЕЙКУ, ЧТОБЫ ПОЛУЧИТЬ ПРАВИЛЬНУЮ ФОРМУ.

► **РИС. 8**

УСТАНОВКА УПОРОВ КОНЦЕВИКОВ «F»

Для того, чтобы остановить движение створок, Fibo 400 снабжён концевыми выключателями открывания и закрывания, расположенные на задней части автоматики. (Рис.5)

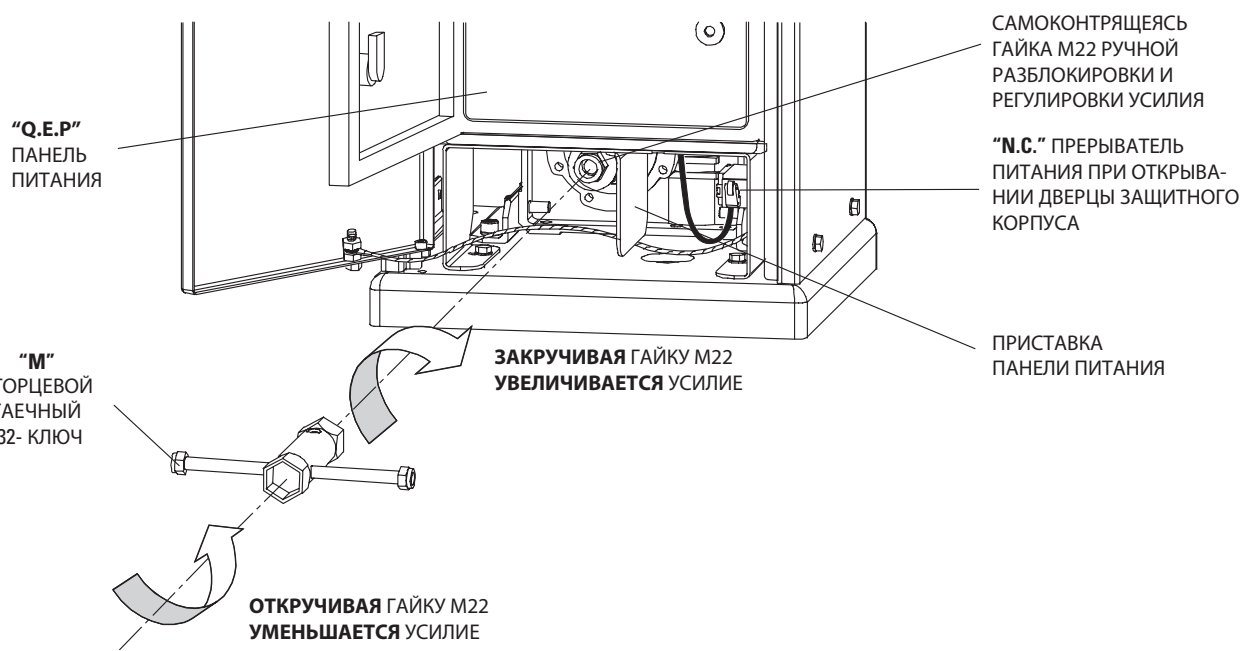
Упоры «F» концевиков открывания и закрывания, прикрепляются к створке с помощью винтов(Рис.9), так чтобы **ролики концевиков** срабатывали как только соприкасаются к упорам «F».



► **РИС. 9**

РЕГУЛИРОВКА УСИЛИЯ

Для калибровки механической муфты регулировки передаваемого крутящего момента редуктора, необходимо открыть дверцу индивидуальным ключом, закрутить торцевым гаечным 32-ключом «М» самоконтрящуюся гайку M22 для увеличения усилия, открутить для уменьшения усилия (Рис.10)



► **РИС. 10**

ЩИТ ПИТАНИЯ МОДЕЛЬ FIBO 400

Черт. № 3499

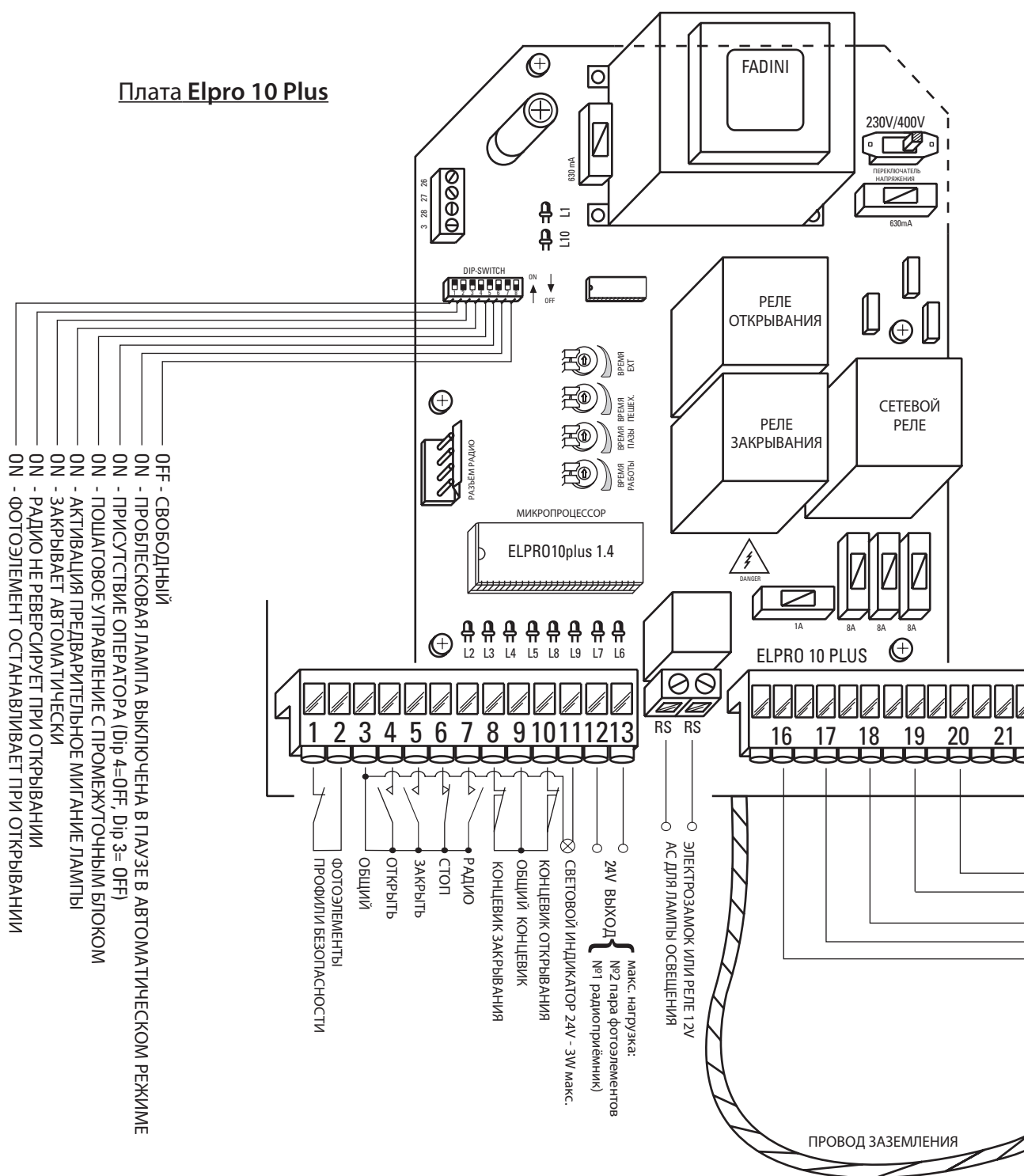
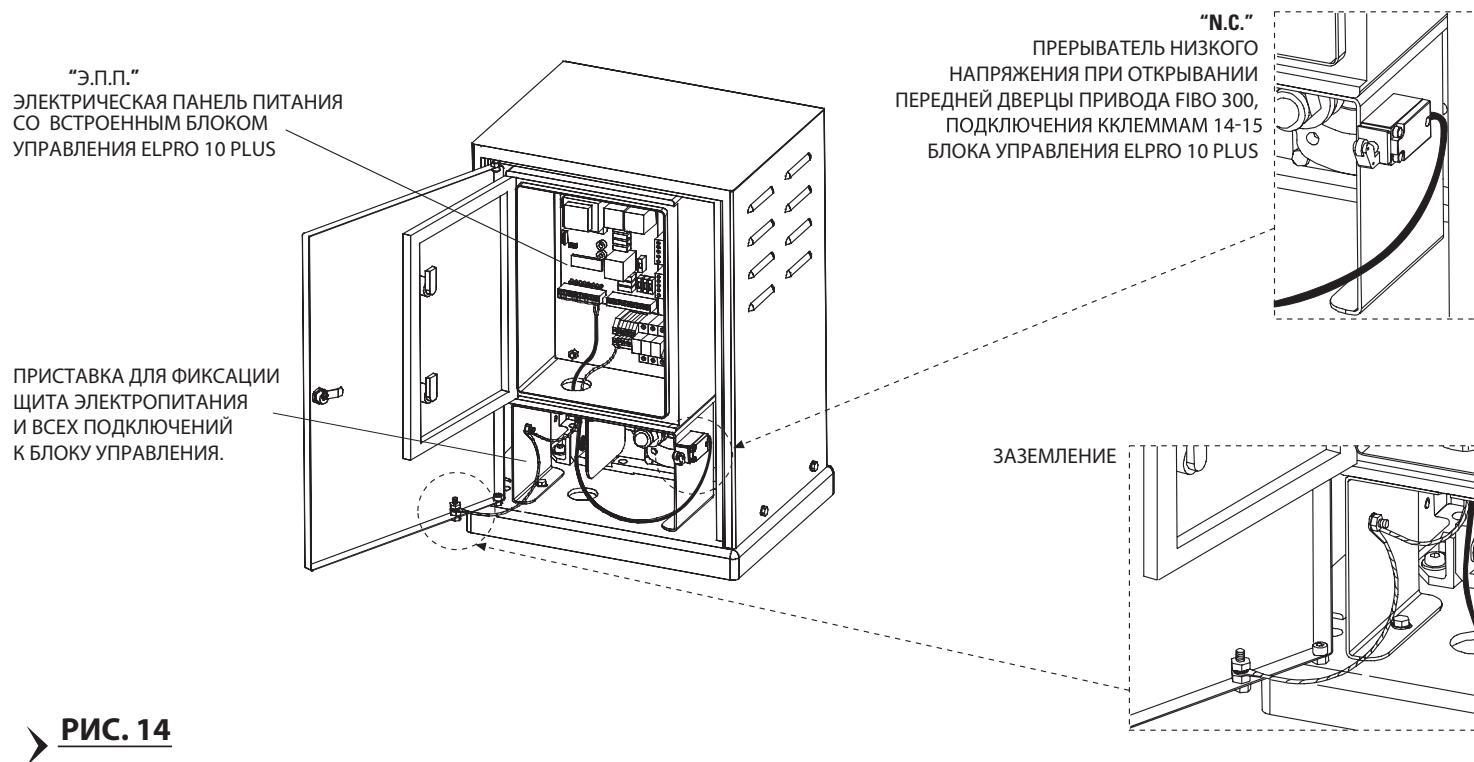


Рис. 11

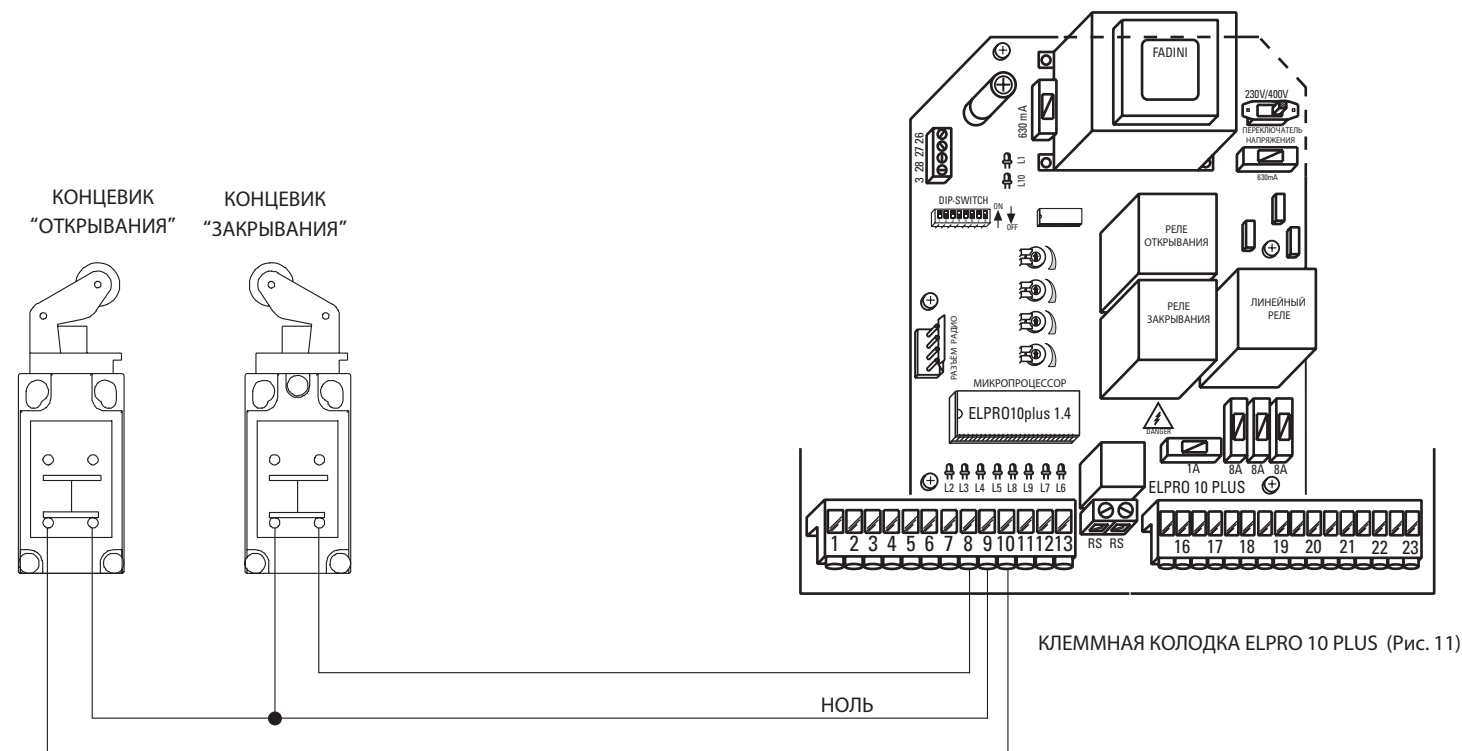
Привод Fibo 400 оснащён **системой безопасности** открывания передней дверцы. Это выключатель питания “NC”, который, если привод не снабжён электрическим щитом, должен быть подключён к блоку управления Elpro 10 PLUS к клеммам 14-15 (Рис. 10 и Рис. 11); кроме этого оборудование необходимо заземлить полностью. (Рис. 14)



➤ **РИС. 14**

ПОДКЛЮЧЕНИЕ КОНЦЕВЫХ ВЫКЛЮЧАТЕЛЕЙ

Fibo 300 оснащён двумя независимыми концевыми- выключателями, защищённые и изолированные снаружи (Рис. 15), не подключённые к щиту питания «Э.П.П.», следовательно, снимите крышку привода (Рис.2, стр.2), выполните прокладку кабелей следуя приведённым схемам (Рис.11, рис. 15) и описаниям операционной логики блока управления Elpro 10 plus Рис. 3499 стр. 6.

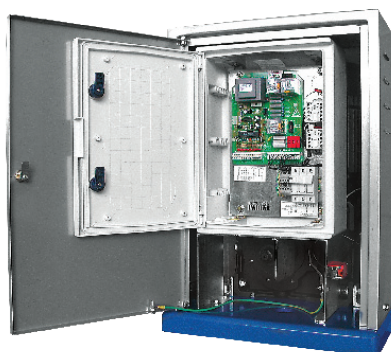


➤ **РИС. 15**

FIBO 400 ТЕХНИЧЕСКИЕ ХАРАКТЕРИСТИКИ

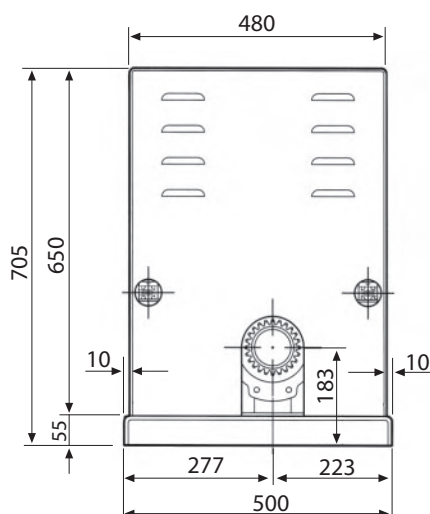
FIBO 400

Напряжение питания	230/400 В пер.ток - 50 Гц
Потребляемая мощность	2 800 Вт
Потребляемый ток	9,4/5,4 А
Рабочая мощность	2,2 кВт (3,0 ЛС)
Обороты двигателя	1.400 об/мин
Номинальный крут. момент двигателя	311,4 Нм
Скорость раздвижения	10,2 м/мин
Передаточное отношение	1/42
Диапазон рабочих температур	-25 °С +80 °С
Концевой выключатель	механический
Класс защиты	IP 55
Смазка	Oil FADINI - арт. 706L
Выходные обороты	33, 8 rpm
Шестерня	Z 24
Охлаждение	вентилятор
Вес двигателя	105 Кг
Интенсивность использования	высокая интенсивность

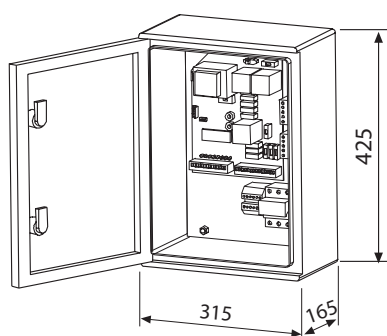
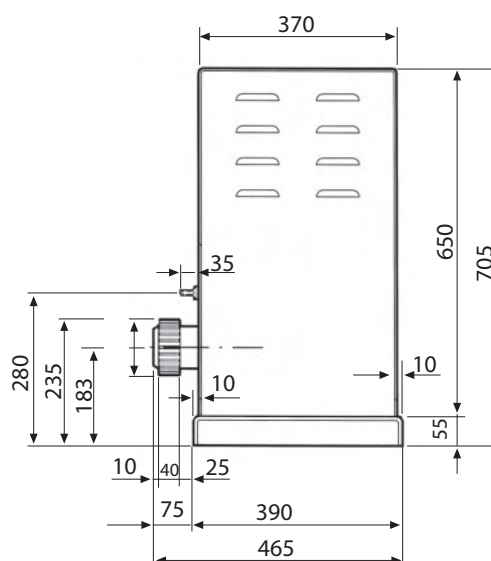


FIBO 300 ГАБАРИТНЫЕ РАЗМЕРЫ

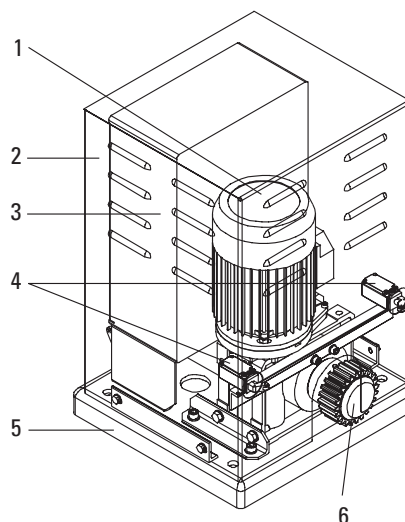
ВИД СЗАДИ



ВИД СБОКУ



«Э.П.П» ЩИТ ПИТАНИЯ В ВОДОНЕПРОНИЦАЕМОМ ШКАФУ С БЛОКОМ УПРАВЛЕНИЯ ELPRO 10 PLUS И ЭЛЕКТРОМАГНИТНЫМИ ВЫКЛЮЧАТЕЛЯМИ



FIBO 400:
1 - ЭЛЕКТРОДВИГАТЕЛЬ
2 - ЗАЩИТНЫЙ ШКАФ
3 - ЩИТ ПИТАНИЯ СО ВСТРОЕННЫМ БЛОКОМ УПРАВЛЕНИЯ
4 - КОНЦЕВОЙ ВЫКЛЮЧАТЕЛЬ
5 - МОНТАЖНОЕ ОСНОВАНИЕ
6 - Z 24 ШЕСТЕРНЯ